



NHR ORGANIC OILS
24 CHATHAM PLACE, BRIGHTON, BN1 3TN, UK
+44 (0)1273 746505 info@nhrorganicoils.com www.nhrorganicoils.com

Certificate of Analysis & Gas Chromatography
Organic Ylang Ylang Complete Essential Oil
(Cananga odorata var. genuina)

RAPPORT D'ANALYSE N° HL36-A
- Page 1/6

Nature de l'échantillon :	HUILE ESSENTIELLE
Nom botanique :	CANANGA ODORATA
Nom échantillon :	YLANG COMPLET BIO
Numéro de batch :	251022-7
Origine :	MADAGASCAR
Partie de la plante :	FLEUR
Conditionnement :	Flacon transparent de 15 ml
Prestation demandée :	GChe CP

Nature of the sample:	ESSENTIAL OIL
Botanical name:	CANANGA ODORATA
Sample name:	YLANG COMPLETE ORGANIC
Batch number:	251022-7
Origin:	MADAGASCAR
Plant part:	FLOWERS
Packaging:	15 ml transparent bottle
Benefit requested:	GChe CP

CARACTÉRISTIQUES ORGANOLEPTIQUES

Aspect : Liquide limpide

Couleur : Jaune clair

Odeur : Fleurie, caractéristique

CARACTÉRISTIQUES PHYSIQUES

	MÉTHODE DE RÉFÉRENCE	VALEURS	NORME	
			Minimum	Maximum
Densité à 20 °C	NF ISO 279	0,928		
Densité à 15 °C	NF ISO 279	0,932		
Indice de réfraction à 20°C	NF ISO 280	1,5005		
Pouvoir rotatoire à 20°C	NF ISO 592	-40,00°		
Miscibilité à l'éthanol 90 %	NF ISO 875	0.8 volumes		
Point éclair (Setaflash)	FD ISO/TR 11018	77,1 °C		

CHROMATOGRAPHIE PHASE GAZEUSE (selon la norme NF ISO 11024)

Conditions d'analyse :

- . GC/MS Agilent 7890 / 5977 (Rouge) - Colonne : VF WAX (polaire) 60 m * 0.25 mm * 0.25 µm
- . GC/FID Agilent 6890 – Colonne : VF WAX (polaire) 60 m * 0.25 mm * 0.25 µm
- . Program. de T° : (Ylang) 65°C - 2°C/min jusqu'à 100°C - 1°C/min jusqu'à 140°C - 10°C/min jusqu'à 250°C - 20 min à 250°C
- . Injection / split : 1 µl d'une solution à 10 % dans l'hexane
- . Gamme de masse : 30 à 350 - Les composés sont identifiés par une recherche combinée des temps de rétention et des spectres de masse (bibliothèque interne + bibliothèque commerciale NIST).
- . Les pourcentages sont calculés à partir des surfaces de pics données par le GC/FID sans l'utilisation de facteur de correction
- . Limite d'investigation des pics : 0.01 % - Limite d'intégration des pics : 0.01 %

Profil chromatographique :

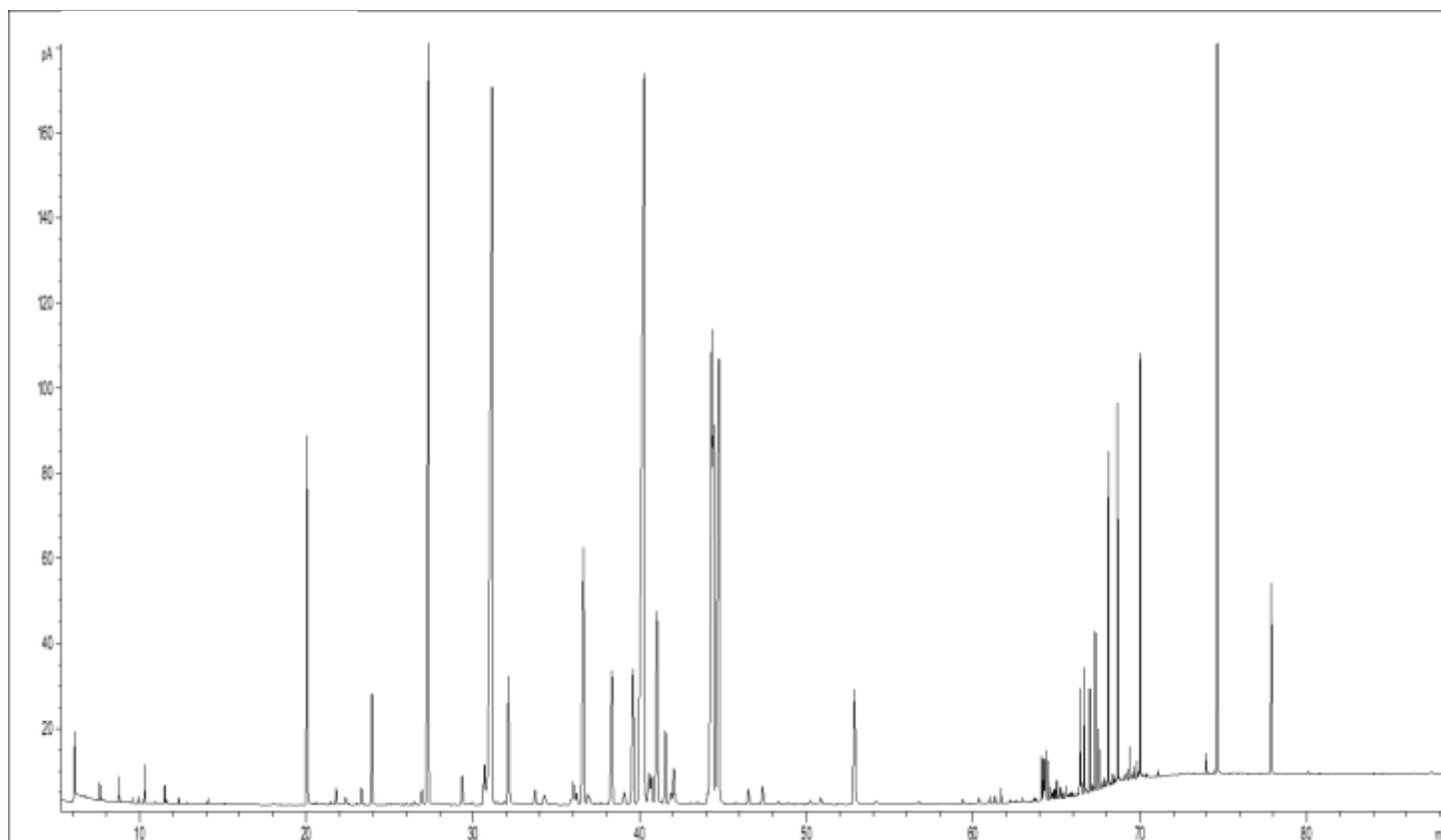


Tableau des résultats : YLANG COMPLET BIO MADAGASCAR

Pics	TR (min)	Constituants	%	Norme (%)	Allergènes (%)
1	6,11	alpha-PINENE	0,22		
2	7,62	beta-PINENE	0,07		
3	7,72	ESTER ALIPHATIQUE	0,01		
4	8,78	beta-MYRCENE	0,11		
5	9,57	ACETATE D'ISOPRENYLE	0,03		
6	9,96	LIMONENE	0,04		0,04
7	10,31	1,8-CINEOLE	0,19		
8	11,52	ACETATE DE PRENYLE	0,10		
9	11,61	trans-beta-OCIMENE	0,03		
10	12,37	ACETATE D'HEXYLE	0,03		
11	12,89	TERPINOLENE	0,01		
12	14,13	ACETATE DE 3-HEXEN-1-OL	0,04		
13	15,12	6-METHYL-5-HEPTEN-2-ONE	0,01		
14	20,05	METHYL-p-CRESOL	2,73		
15	20,45	cis-OXYDE DE LINALOL	0,02		
16	20,65	SESQUITERPENE	0,02		
17	-	FURFURAL	Nd		
18	21,47	SESQUITERPENE	0,02		
19	21,79	alpha-CUBEBENE	0,14		
20	22,37	SESQUITERPENE	0,09		
21	22,54	delta-ELEMENE	0,02		
22	23,05	BICYCLOELEMENE	0,02		
23	23,32	YLANGENE	0,15		
24	23,94	alpha-COPAENE	1,00		
25	24,98	SESQUITERPENE	0,01		
26	25,18	BENZALDEHYDE	0,02		
27	25,42	SESQUITERPENE	0,02		
28	26,00	CYPERENE	0,02		
29	26,47	SESQUITERPENE	0,04		
30	26,94	beta1-CUBEBENE	0,17		
31	27,33	LINALOL	8,39		8,39
32	27,64	ACETATE DE LINALYLE	0,04		
33	27,97	SESQUITERPENE	0,03		
34	29,35	epsilon-CADINENE	0,29		
35	29,61	SESQUITERPENE	0,01		
36	29,72	SESQUITERPENE	0,02		
37	29,93	SESQUITERPENE	0,03		
38	30,69	beta-ELEMENE	0,48		
39	31,14	beta-CARYOPHYLLENE	13,17		
40	31,48	SESQUITERPENE	0,05		
41	31,86	AROMADENDRENE	0,05		
42	32,12	BENZOATE DE METHYLE	1,44		
43	32,55	SESQUITERPENE	0,02		
44	33,73	CADINA-3,5-DIENE	0,18		
45	34,28	SESQUITERPENE	0,09		
46	34,30	GERMACRENE A	0,08		
47	34,69	ALLO-AROMADENDRENE	0,01		
48	35,86	BENZOATE D'ETHYLE	0,04		
49	36,01	ESTRAGOLE	0,38		
50		ZONARENE			
51	36,21	SESQUITERPENE	0,14		

Tableau des résultats : YLANG COMPLET BIO MADAGASCAR

Pics	TR (min)	Constituants	%	Norme (%)	Allergènes (%)
52	36,63	alpha-HUMULENE	3,44		
53	36,87	cis-4,5-MUUROLADIENE	0,14		
54	36,97	Z-beta-FARNESENE	0,09		
55	37,23	SESQUITERPENE	0,03		
56	37,69	SESQUITERPENE	0,03		
57	38,33	gamma-MUUROLENE	1,83		
58	38,59	SESQUITERPENE	0,02		
59	39,09	alpha-TERPINEOL	0,21		
60	39,60	Z,E-alpha-FARNESENE	1,89		
61	40,26	GERMACRENE D	16,93		
62	40,58	SESQUITERPENE	0,53		
63	40,72	SESQUITERPENE	0,32		
64	41,03	ACETATE DE BENZYLE	2,52		
65	41,27	SESQUITERPENE	0,04		
66	41,54	alpha-MUUROLENE	0,88		
67	41,87	SESQUITERPENE	0,18		
68	42,04	BICYCLOGERMACRENE	0,50		
69	42,26	GERANIAL	0,03		0,03
70	43,10	SESQUITERPENE	0,03		
71	43,48	beta-CURCUMENE	0,03		
72	44,08	SESQUITERPENE	0,13		
73	44,32	E,E-alpha-FARNESENE	7,32		
74	44,44	ACETATE DE GERANYLE	8,50		
75	44,75	delta-CADINENE	2,72		
76	45,74	beta-SESQUIPELLANDRENE	0,03		
77	45,90	alpha-CURCUMENE	0,01		
78	46,52	CADINA-1,4-DIENE	0,18		
79	47,37	alpha-AMORPHENE	0,23		
80	48,32	NEROL	0,04		
81	48,92	ACETATE DE 2-PHENYLETHYLE	0,03		
82	50,23	GERMACRENE B	0,07		
83	50,61	cis-CALAMENENE	0,03		
84	50,86	trans-CALAMENENE	0,10		
85	52,88	GERANIOL	1,57		1,57
86	53,47	ESTER ALIPHATIQUE	0,03		
87	54,19	ALCOOL BENZYLIQUE	0,07		0,07
88	-	SAFROLE	Nd		
89	56,57	COMPOSÉ AROMATIQUE	0,02		
90	56,76	Epi-CUBEBOL	0,04		
91	58,18	alpha-CALACORENE	0,01		
92	59,37	CUBEBOL	0,05		
93	60,33	SESQUITERPENOL	0,05		
94	60,99	COMPOSÉ AROMATIQUE	0,06		
95	61,29	COMPOSÉ PHENOLIQUE	0,07		
96	61,67	OXYDE DE CARYOPHYLLENE	0,10		
97	62,20	ESTER ALIPHATIQUE	0,02		
98	62,47	ESTER ALIPHATIQUE	0,02		
99	62,58	SESQUITERPENOL	0,02		
100	62,96	METHYLEUGENOL	0,03		
101	63,09	SESQUITERPENOL	0,01		
102	63,66	EPOXY-6,7-HUMULENE	0,03		

Tableau des résultats : YLANG COMPLET BIO MADAGASCAR

Pics	TR (min)	Constituants	%	Norme (%)	Allergènes (%)
103	63,79	GLEENOL ISOMERE	0,02		
104	64,11	NEROLIDOL	0,20		
105	64,25	JUNEOL	0,27		
106	64,33	BENZOATE DE PRENYLE	0,18		
107	64,37	Epi-CUBENOL	0,27		
108	64,54	CUBENOL	0,21		
109	64,67	ESTER AROMATIQUE	0,02		
110	64,74	GLOBULOL	0,05		
111	64,85	SESQUITERPENOL	0,06		
112	64,92	ELEMOL	0,04		
113	65,00	SESQUITERPENOL	0,03		
114	65,02	GUAJOL	0,08		
115	65,14	COMPOSÉ AROMATIQUE	0,01		
116	65,23	OXYDE SESQUITERPENIQUE	0,06		
117	65,29	COMPOSÉ AROMATIQUE	0,03		
118	65,38	EUDESMOL ISOMERE	0,02		
119	65,54	COMPOSÉ Mw=222	0,07		
120	65,57	SESQUITERPENOL	0,02		
121	65,70	SESQUITERPENOL	0,02		
122	65,82	SESQUITERPENOL	0,04		
123	65,93	BENZOATE DE cis-3-HEXENYLE	0,03		
124	66,02	SPATHULENOL	0,02		
125	66,25	OXYDE SESQUITERPENIQUE	0,01		
126	66,40	ACETATE DE CINNAMYLE	0,50		
127	66,46	SESQUITERPENOL	0,08		
128	66,66	EUGENOL	0,59		0,59
129	66,75	SESQUITERPENOL	0,03		
130	66,98	T-CADINOL	0,50		
131	67,14	SESQUITERPENOL	0,05		
132	67,25	4-VINYL-GUAJACOL	0,02		
133	67,31	alpha-MUJROL	0,71		
134	67,52	delta-CADINOL	0,28		
135	67,56	CADINOL ISOMERE	0,17		
136	67,74	BULNESOL	0,02		
137	67,84	SESQUITERPENOL	0,05		
138	67,97	alpha-EUDESMOL	0,03		
139	68,12	alpha-CADINOL	1,46		
140	68,38	ACETATE D'EUGENYLE	0,04		
141	68,49	EUDESMA-7(11)-EN-4-OL	0,02		
142	68,66	ACETATE DE Z,E-FARNESYLE	1,57		
143	68,73	FARNESAL	0,02		
144	69,13	COMPOSÉ Mw=162	0,04		
145	69,37	CHRYSANthemol ISOMERE	0,16		
146	69,55	CHAVICOL	0,02		
147	69,64	SESQUITERPENOL	0,07		
148	69,83	ISOEUGENOL	0,10		0,10
149	70,02	E,E-FARNESOL	1,93		1,93
150	70,14	COMPOSÉ AROMATIQUE	0,01		
151	70,41	COMPOSÉ AROMATIQUE	0,02		
152	71,11	SESQUITERPENOL	0,04		

Tableau des résultats : YLANG COMPLET BIO MADAGASCAR

Pics	TR (min)	Constituants	%	Norme (%)	Allergènes (%)
153	73,99	BENZOATE DE GERANYLE	0,11		
154	74,45	ESTER ALIPHATIQUE	0,02		
155	74,64	BENZOATE DE BENZYLE	6,35		6,35
156	74,76	COMPOSÉ AROMATIQUE	0,03		
157	77,89	SALICYLATE DE BENZYLE	1,54		1,54
158	80,09	ACIDE PALMITIQUE	0,02		
		TOTAL	99,93		20,62

Nd : Non détecté (< 33 ppm)